

HIRSCHEN GASTHAUS

SEIT 1538

MEETING, SEMINAR- UND EVENT DOKUMENTATION

HERZLICH WILLKOMMEN

Im Gasthaus Hirschen in Hinwil – mitten im Ort und Nahe der Natur.

Die folgende Dokumentation dient Ihnen als Überblick und Inspiration, wie Ihr Anlass gestaltet werden kann.

Gerne helfen wir Ihnen bei der Ausarbeitung und Umsetzung Ihrer individuellen Zusammenstellung.

Wir freuen uns auf Ihre Anfrage und Ihre Gastgeber sein zu dürfen.

Herzliche Grüsse

Ihr Gastgeber

Inhalt:
Raummieten
Coworking Pauschalen
Seminar – Verpflegungspauschalen
Infrastruktur & Raumkapazitäten
Lage und Anreise

HIRSCHEN GASTHAUS

SEIT

1538

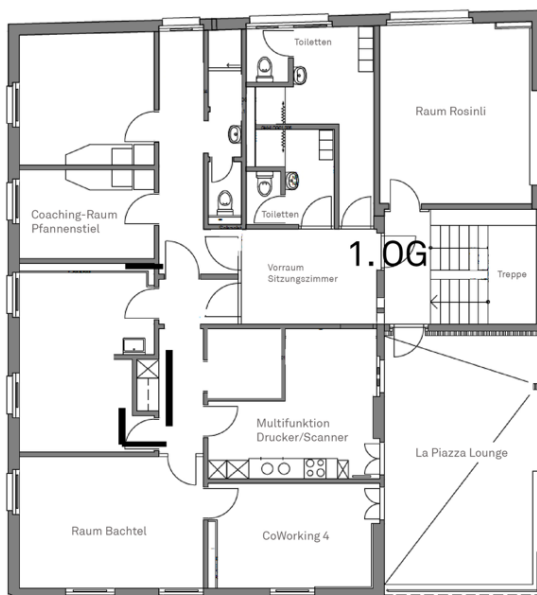
RAUMMIETEN

Seminarräume 1.OG

Meetingraum	m2	Kapazität	½-Tag		1 Tag
			08.00 – 12.00 Uhr	13.00 – 17.00 Uhr	08.00 – 17.00 Uhr
Raum Bachtel	18	8	200.-		250.-
Raum Rosinli	20	10	250.-		280.-
Coaching-Raum Pfannenstiel	10	3	120.-		150.-

In der Miete sind folgende Leistung inklusive:

- Saalmiete
- Mineralwasser à discrétion im Seminarraum
- Kaffee, Wasser, Tee, Erfrischungsgetränke und Früchte
- Präsentations-TV (Raum Bachtel und Rosinli)
- High-Speed Internet
- Workshopwand
- Moderationswagen mit Schreibutensilien und Arbeitstools
- Schreibblöcke/Stifte
- Gratis Parkplätze



HIRSCHEN GASTHAUS

SEIT

1538

RAUMMIETEN

Coworking Arbeitsplätze

Coworking	½-Tag	1 Tag	1 Monat
	07.00 – 12.00 Uhr 13.00 – 18.00 Uhr	08.00 – 18.00 Uhr	
Flex Desk	20.-	35.-	380.-

In der Pauschale inklusive:

- Frei wählbarer Desk
- höhenverstellbare Tische
- Ergonomische Stühle
- W-Lan
- Multifunktionsdrucker/Scanner
- Kaffee, Tee, Wasser, Erfrischungsgetränke, Candy Bar

Die Arbeitsplätze stehen Montag bis Sonntag von 07.00 Uhr bis 18.00 Uhr zur Verfügung.

HIRSCHEN GASTHAUS

SEIT 1538

SEMINAR-VERPFLEGUNGSPAUSCHALEN

Ganztagespauschale

CHF 75.-

- Mineralwasser mit und ohne Kohlensäure im Raum
- Morgenpause
Blaser Kaffee, Espresso und Cappuccino, diverse Teesorten, Orangensaft
Auswahl von Gipfeli und frische Früchte
- Business Lunch
Leichtes Mittagsmenü oder Buffet mit Vorspeise, Hauptgang und süssem
Softgetränke, Kaffee, Tee
- Nachmittagspause
Kaffee, Espresso, diverse Teesorten, Auswahl an Süssgebäck und Candy Bar

Halbtagespauschale

CHF 60.-

- Mineralwasser mit und ohne Kohlensäure im Raum
- Morgenpause oder Nachmittagspause
Kaffee, Espresso und Cappuccino, diverse Teesorten, Orangensaft
Auswahl von Gipfeli und frische Früchte und / oder Süssgebäck und Candy Bar
- Business Lunch
Leichtes Mittagsmenü oder Buffet mit Vorspeise, Hauptgang und süssem
Softgetränk, Kaffee, Tee

Die Preise verstehen sich pro Person und sind buchbar ab 6 Personen.

Frühstücks-Meeting

CHF 20.-

Kaffee, Espresso und Cappuccino, diverse Teesorten, Orangen- und Apfelsaft
Auswahl an Gipfeli und Brötchen, Konfitüre, Honig, Butter und hausgemachtem Schokoladenaufstrich, Käse-
und Aufschnitt aus dem Oberland und Birchermüesli

Die Preise verstehen sich pro Person und sind buchbar ab 6 Personen.

HIRSCHEN GASTHAUS

SEIT

1538

INFRASTRUKTUR & RAUMKAPAZITÄTEN

Infrastruktur / Technik

Material	Inklusive
Internet	Ja
Moderatorenwagen	Ja
Flipchart inkl. Stifte	Ja 1 x – jeder weitere CHF 50.-/Stück
Pinnwand	CHF 50.- / Stück
Rednerpult	CHF 50. / Stück
Technische Unterstützung	CHF 65.- / Stunde

Übersicht Raumkapazitäten



Räume	Blocktisch	Seminar Tischreihen	Bankett Runde Tische	Konzert Stuhlreihen	Empfang stehend
Hirschen Saal A	40	100	60	170	170
Hirschen Saal B	30	80	50	130	150
Hirschen Saal A / B	-	180	140	300	350
Saal Foyer	-	-	-	-	80
Raum Rosinli	10	-	-	-	-
Raum Bachtel	8	-	-	-	-
Raum Pfannenstiel	3	-	-	-	-
Grill Stübli	15		20		20

HIRSCHEN GASTHAUS

SEIT 1538

LAGE & ANREISE

Mit dem Auto

Ab Zürich (35–40 Min, ca. 35 km)

A1 oder A52 Richtung Uster.

Weiter auf der A53 Richtung Hinwil.

Ausfahrt Hinwil nehmen.

Kreisel Betzholz → erste Ausfahrt Richtung Zentrum.

Gasthof liegt im Dorfczentrum (Zürichstrasse 2), Parkplätze vorhanden.

Mit dem ÖV

Ab Zürich HB (~40 Min)

Direkt mit der S14 Richtung Hinwil.

Endstation Hinwil.

Entweder 7 Min Fußweg entlang der Zürichstrasse zum Gasthof.

oder Bus 869 (Richtung Wetzikon ZH) Haltestation Zürichstrasse.

Fussweg ab Bahnhof Hinwil:

Bahnhofplatz → Dürntnerstrasse hoch → Zürichstrasse (ca. 500 m, 7 Minuten).

Das Gasthaus Hirschen befindet sich direkt beim Kreisel Dürntnerstrasse/Zürichstrasse.

MITTEN IM ORT – NAHE DER NATUR
Herzlich Willkommen im Gasthaus Hirschen, Hinwil